

# Fiche technique

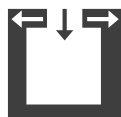
## SWING RIKATRONIC4



### Caractéristiques techniques

Puissance thermique nominale	[kW]	8
Puissance thermique partielle	[kW]	4
Besoins en air frais	[m³/h]	21
Capacité de chauffage en fonction de l'isolation du domicile	[m³]	90 - 210
Consommation en combustible	[kg/h]	1,1 - 2,2
Branchement réseau	[V/Hz.]	230/50
Consommation électrique moyenne	[W]	4
Fusible	[A]	2,5
Rendement	[%]	81,9
Classe d'efficacité énergétique		A+
Tirage cheminée requis	[Pa]	12

### Caractéristique



Indépendant de  
l'air ambiant



RIKATRONIC4

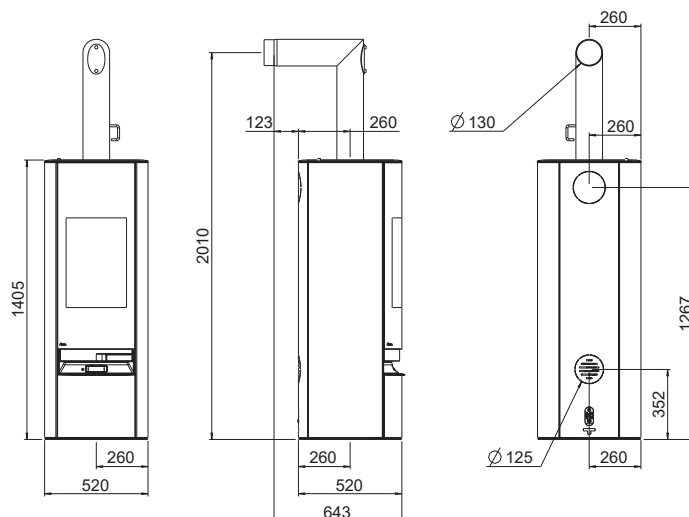


Système RLS



Éfficacité  
énergétique

## Dimensions, poids et raccordement



### Dimensions

Hauteur	[mm]	1405
Hauteur avec support tournant	[mm]	1435
Largeur	[mm]	520
Profondeur du corps	[mm]	520
Foyer [LxHxP]	[mm]	350x430x270

### Poids

Poids avec manteau en acier	[kg]	~175
Poids avec manteau et support tournant	[kg]	~185

### Tuyaux de fumées

Diamètre	[mm]	130
Hauteur de raccordement avec tuyau d'angle d'origine	[mm]	2010
Hauteur de raccordement avec tuyau d'angle d'origine et support tournant	[mm]	2035
Profondeur avec tuyau d'angle d'origine	[mm]	643
Distance mur - tuyau d'angle d'origine	[mm]	123
Profondeur fond de poêle - tuyau d'angle d'origine	[mm]	260
Distance raccord tuyau - paroi latérale	[mm]	260
Hauteur de raccordement	[mm]	1267*
Distance raccord derrière - paroi latérale	[mm]	260*

### Raccordement d'air frais (impossible avec support tournant)

Diamètre	[mm]	125
Hauteur	[mm]	352
Distance raccord - paroi latérale	[mm]	260

\*impossible avec support tournant

## Les distances de sécurité (distances minimales)

### Attention

- Par rapport aux objets non inflammables  
a > 40cm b > 10cm
- Par rapport aux objets inflammables et aux murs porteurs en béton armé  
a > 80cm b > 15cm

